

# ALFÉA EXTENSA + ALFÉA EXTENSA DUO +

FUJITSU

## POMPE À CHALEUR AIR/EAU SPLIT INVERTER

**CONFORT** ●  
**DU CHAUFFAGE**  
**BASSE**  
**TEMPÉRATURE**

**EAU CHAUDE** ●  
**SANITAIRE**  
**INTÉGRÉE (DUO)**  
**OU DÉPORTÉE**



# FAITES CONNAISSANCE AVEC... LA GAMME ALFÉA EXTENSA +

## Qu'est-ce qu'une pompe à chaleur « Alféa Extensa + Atlantic » ?

C'est un **appareil de chauffage** pour votre habitation composé d'un module hydraulique situé à l'intérieur du logement raccordé à une unité extérieure située dehors. Alféa Extensa + peut en plus **assurer la production d'eau chaude sanitaire** avec un ballon intégré pour Alféa Extensa Duo + ou déporté pour Alféa Extensa +. D'autres options sont également disponibles comme le **rafraîchissement**, la gestion de **plusieurs zones de chauffage**... afin de permettre à la gamme Alféa Extensa + de **répondre parfaitement à votre projet**.

## Comment fonctionne-t-elle ?

La pompe à chaleur va **récupérer les calories naturellement présentes dans l'air extérieur** et va les transférer au circuit de chauffage de votre habitation grâce à son système thermodynamique. Par **grand froid**, lorsqu'il n'y a plus assez de calories dans l'air extérieur pour assurer votre confort, l'appoint électrique (en option) intégré à votre pompe à chaleur ou la chaudière existante (en cas de relèvement) compenseront ce manque, l'objectif étant d'avoir un **confort constant**.

## Qu'est-ce que le COP Coefficient de Performance de la PAC ?

- Le **COP** traduit la **performance** de la pompe à chaleur en indiquant le rapport entre l'énergie gratuite fournie et l'énergie consommée.
- Par exemple, un COP de 3 signifie que la PAC fournit 3 kW pour le chauffage de votre logement alors qu'elle n'en a consommé que 1 pour fonctionner.

La gamme Alféa Extensa + peut atteindre un **COP de 4,52\***.

\* Température extérieure +7°C / Départ circuit de chauffage 35°C.



# ENTREZ DANS L'UNIVERS DE... ALFÉA EXTENSA + ET ALFÉA EXTENSA DUO +

## « La pompe à chaleur basse température tout terrain ! »

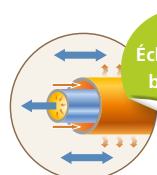
La gamme Alféa Extensa + dispose de performances et d'options qui lui permettront de s'adapter parfaitement à votre projet en neuf ou en relève de chaudière dans le cas d'une rénovation.

### À L'INTÉRIEUR DE VOTRE LOGEMENT



#### ÉCONOMIES

- Circulateur basse consommation
- COP jusqu'à 4,52\*



Échangeur breveté

fluide frigorigène  
eau chaude circuit de chauffage



#### DESIGN ET COMPACTITÉ

- Intégration facilitée du produit dans l'habitat



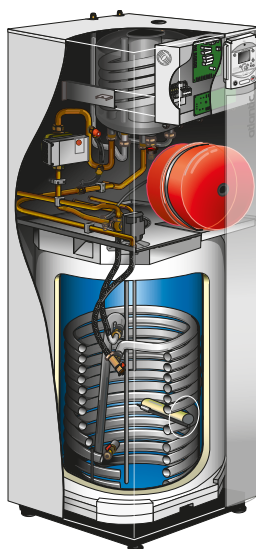
#### CONFORT

- Ballon ECS de 190 litres intégré (version Duo)
- Acier émaillé avec Anode ACI (Anti-Corrosion Intégrale)

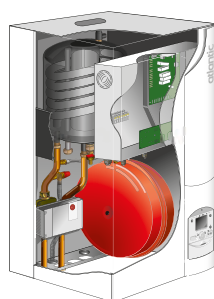


#### RÉGULATION SUR MESURE

- Régulation Navistem 200S
- Gestion de 1 ou 2 circuits de chauffage, de l'eau chaude sanitaire, du rafraîchissement... (en options).



Alféa Extensa Duo +  
Module hydraulique au sol



Alféa Extensa +  
Module hydraulique mural



#### Navistem 200S

- Affichage retro éclairé de grande taille
- Navigation intuitive avec menus déroulants
- Molette de navigation pour une simplicité d'utilisation

### À L'EXTÉRIEUR DE VOTRE LOGEMENT

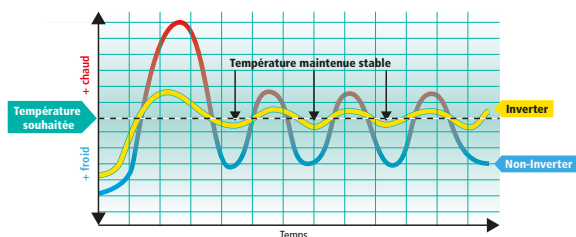
#### 1 Confort et Économies avec la régulation Inverter

- **Confort** : technologie plus silencieuse qui adapte la vitesse du ventilateur et du compresseur en fonction du besoin
- **Économies** : la PAC adapte son régime de fonctionnement pour un confort permanent

#### 3 Hélices haut rendement à bas niveau sonore

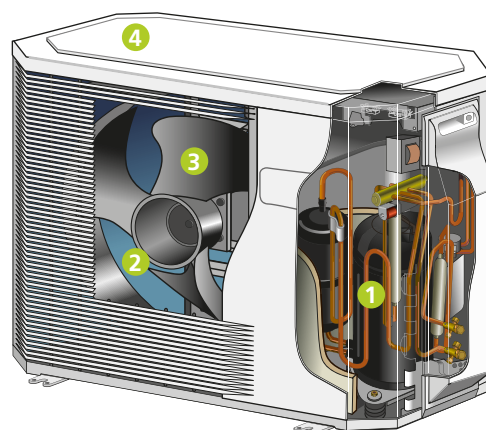
#### 4 Carrosserie traitée anticorrosion

#### COMPARAISON ENTRE INVERTER ET TRADITIONNEL



#### 2 Évaporateur à surfaces d'échange hautes performances

ailettes aluminium traitées anticorrosion et hydrophile, tubes cuivre rainurés



Unité extérieure Alféa Extensa +  
et Alféa Extensa Duo +

# EN RÉSUMÉ...

## Alféa Extensa + et Alféa Extensa Duo + : la pompe à chaleur pour tous vos projets en maison neuve ou rénovation en relève de chaudière existante

### Économies

- Recours aux énergies renouvelables en utilisant les calories de l'air extérieur
- COP : pour 1 kW consommé, la PAC peut restituer jusqu'à 4,52 kW<sup>(1)</sup>

<sup>(1)</sup> Température extérieure +7°C / Départ circuit de chauffage 35°C



\* Selon Loi de Finances en vigueur.  
Peut être sujet à modifications.

### Confort :

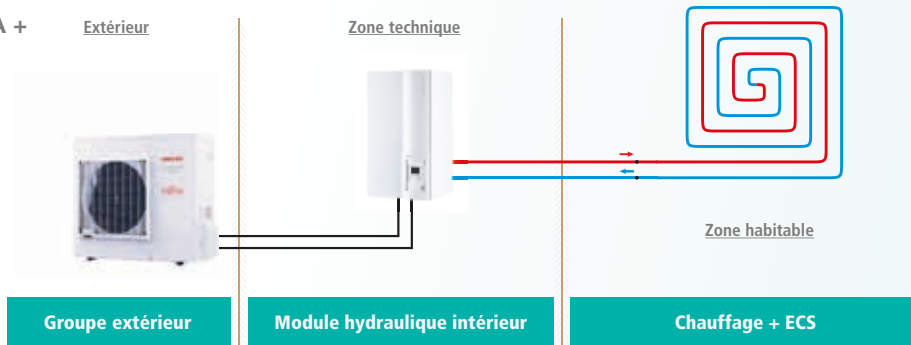
- Possibilité de gérer 2 zones de chauffage (ex : zone jour : cuisine, salle à manger, salon - zone nuit : chambres)
- Possibilité de gérer une zone hydraulique et une zone d'émetteur électrique avec contact fil pilote (en option)
- Programmation de l'installation pour s'adapter à votre rythme de vie
- Production d'eau chaude sanitaire intégrée (Alféa Extensa Duo +) ou déportée (Alféa Extensa +) : eau chaude sanitaire en quantité et gain de place dans l'habitation

### Qualité

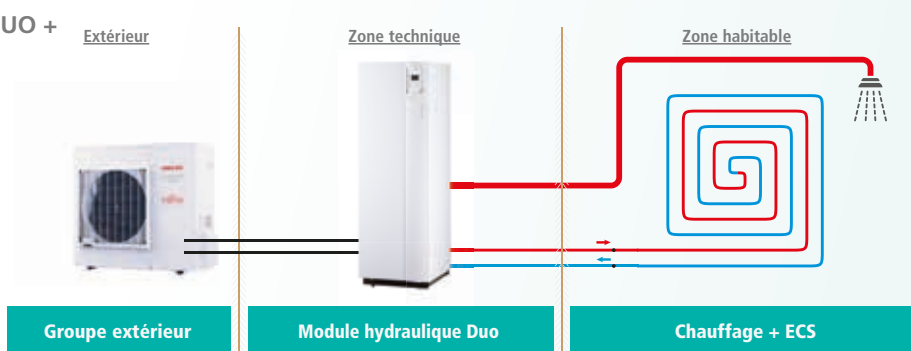
- Technologie maîtrisée : développement et fabrication française du module hydraulique
- Produit certifié NF PAC
- Savoir-faire Atlantic : spécialiste du Génie Climatique

### PRINCIPE DE FONCTIONNEMENT

#### ALFÉA EXTENSA +



#### ALFÉA EXTENSA DUO +



## CARACTÉRISTIQUES TECHNIQUES ALFÉA EXTENSA +

	UNITÉ	ALFÉA EXTENSA+ 5	ALFÉA EXTENSA+ 6	ALFÉA EXTENSA+ 8	ALFÉA EXTENSA+ 10	ALFÉA EXTENSA+ 13	ALFÉA EXTENSA+ 16
RÉFRIGÉRANT		R410A	R410A	R410A	R410A	R410A	R410A
<b>CARACTÉRISTIQUES PRINCIPALES</b>							
Puissance calorifique +7°C / +35°C - PC	kW	4,500	6,000	7,500	10,000	12,860	16,060
Puissance absorbée +7°C / +35°C - PC	kW	0,996	1,410	1,840	2,490	3,215	4,376
COP +7°C / +35°C - PC		4,52	4,26	4,08	4,02	4,00	3,67
Puissance calorifique -7°C / +35°C - PC	kW	4,100	4,600	5,700	7,400	9,450	12,930
Puissance absorbée -7°C / +35°C - PC	kW	1,470	1,740	2,230	2,970	3,920	5,321
COP -7°C / +35°C - PC		2,79	2,64	2,56	2,49	2,41	2,43
Puissance calorifique +7°C / +45°C - RBT	kW	4,500	5,100	6,200	8,270	10,430	13,600
Puissance absorbée +7°C / +45°C - RBT	kW	1,315	1,500	1,870	2,530	3,190	4,387
COP +7°C / +45°C - RBT		3,42	3,40	3,31	3,27	3,27	3,10
Puissance calorifique -7°C / +45°C - RBT	kW	4,100	4,450	5,050	7,400	9,250	11,200
Puissance absorbée -7°C / +45°C - RBT	kW	1,860	2,040	2,470	3,700	4,380	5,220
COP -7°C / +45°C - RBT		2,20	2,18	2,04	2,00	2,11	2,15
Puissance calorifique +7°C / +55°C - Rad	kW	4,500	4,500	5,000	7,000	7,840	10,030
Puissance absorbée +7°C / +55°C - Rad	kW	1,790	1,790	1,940	2,860	3,250	4,012
COP +7°C / +55°C - Rad		2,51	2,51	2,58	2,45	2,41	2,50
Puissance calorifique -7°C / +55°C - Rad	kW	3,700	3,850	5,200	7,000	7,290	8,650
Puissance absorbée -7°C / +55°C - Rad	kW	2,200	2,330	3,340	4,150	4,450	5,200
COP -7°C / +55°C - Rad		1,68	1,65	1,56	1,69	1,64	1,66
Puiss. appoint électrique (optionnel)	kW	ajustable 3 ou 6	ajustable 3 ou 6	ajustable 3 ou 6	ajustable 3 ou 6	ajustable 3 ou 6	ajustable 3 ou 6
<b>MODULE INTÉRIEUR</b>							
Niveau Sonore <sup>(1)</sup>	dB(A)	39	39	39	39	39	39
Puissance acoustique selon EN 12102	dB(A)	46	46	46	46	46	46
Dimensions h x l x p	mm	800x450x480	800x450x480	800x450x480	800x450x480	800x450x480	800x450x480
Poids à vide / en eau	kg	42 / 58	42 / 58	42 / 58	42 / 58	42 / 58	42 / 58
Alimentation		230 V 50 Hz	230 V 50 Hz	230 V 50 Hz	230 V 50 Hz	230 V 50 Hz	230 V 50 Hz
<b>GROUPE EXTÉRIEUR FUJITSU</b>							
Niveau Sonore <sup>(2)</sup>	dB(A)	38	38	41	42	42	43
Puissance acoustique selon EN 12102	dB(A)	63	63	69	69	69	70
Dimensions h x l x p	mm	622x790x290	622x790x290	622x790x290	830x900x330	1290x970x400	1290x970x400
Poids en fonctionnement	kg	41	41	42	60	92	92
<b>CARACTÉRISTIQUES FRIGORIFIQUES</b>							
Longueur mini / maxi	m	5/20	5/20	5/20	5/20	5/20	5/20
Dénivelé maxi	m	15	15	15	15	20	20

## CARACTÉRISTIQUES TECHNIQUES ALFÉA EXTENSA DUO +

	UNITÉS	ALFÉA EXTENSA DUO + 5	ALFÉA EXTENSA DUO + 6	ALFÉA EXTENSA DUO + 8	ALFÉA EXTENSA DUO + 10
RÉFRIGÉRANT		R410A	R410A	R410A	R410A
<b>CARACTÉRISTIQUES PRINCIPALES</b>					
Puissance calorifique +7°C / +35°C - PC	kW	4,500	6,000	7,500	10,000
Puissance absorbée +7°C / +35°C - PC	kW	0,996	1,410	1,840	2,490
COP +7°C / 35°C - PC		4,52	4,26	4,08	4,02
Puissance calorifique -7°C / +35°C - PC	kW	4,100	4,600	5,700	7,400
Puissance absorbée -7°C / +35°C - PC	kW	1,470	1,740	2,230	2,970
COP -7°C / +35°C - PC		2,79	2,64	2,56	2,49
Puissance calorifique +7°C / +45°C - RBT	kW	4,500	5,100	6,200	8,270
Puissance absorbée +7°C / +45°C - RBT	kW	1,315	1,500	1,870	2,530
COP +7°C / 45°C - RBT		3,42	3,40	3,31	3,27
Puissance calorifique -7°C / +45°C - RBT	kW	4,100	4,450	5,050	7,400
Puissance absorbée -7°C / +45°C - RBT	kW	1,860	2,040	2,470	3,700
COP -7°C / +45°C - RBT		2,20	2,18	2,04	2,00
Puissance calorifique +7°C / +55°C - Rad	kW	4,500	4,500	5,000	7,000
Puissance absorbée +7°C / +55°C - Rad	kW	1,790	1,790	1,940	2,860
COP +7°C / 55°C - Rad		2,51	2,51	2,58	2,45
Puissance calorifique -7°C / +55°C - Rad	kW	3,700	3,850	5,200	7,000
Puissance absorbée -7°C / +55°C - Rad	kW	2,200	2,330	3,340	4,150
COP -7°C / +55°C - Rad		1,68	1,65	1,56	1,69
Puiss. appoint électrique (optionnel)	kW	ajustable 3 ou 6	ajustable 3 ou 6	ajustable 3 ou 6	ajustable 3 ou 6
<b>MODULE INTÉRIEUR</b>					
Niveau sonore <sup>(1)</sup>	dB a	39	39	39	39
Puissance acoustique selon EN 12102	dB a	46	46	46	46
Dimensions h x l x p	mm	1850x650x698	1850x650x698	1850x650x698	1850x650x698
Poids à vide / en eau	kg	152 / 366	152 / 366	152 / 366	152 / 366
Alimentation		230 V 50 Hz	230 V 50 Hz	230 V 50 Hz	230 V 50 Hz
<b>GROUPE EXTÉRIEUR FUJITSU</b>					
Niveau Sonore <sup>(2)</sup>	dB A	38	38	41	42
Puissance acoustique selon NFEN 12102	dB A	63	63	69	69
Dimensions h x l x p	mm	620x790x290	620x790x290	620x790x290	830x900x330
Poids en fonctionnement	kg	41	41	42	60
Alimentation		230 V 50 Hz	230 V 50 Hz	230 V 50 Hz	230 V 50 Hz
<b>CARACTÉRISTIQUES FRIGORIFIQUES</b>					
Longueur mini / maxi	m	5 / 20	5 / 20	5 / 20	5 / 20
Dénivelé maxi	m	15	15	15	15

<sup>(1)</sup> Niveau de pression sonore à 1 m de l'appareil, 1,5 m du sol, champ libre directivité 2.

<sup>(2)</sup> Niveau de pression sonore à 5 m de l'appareil, 1,5 m du sol, champ libre directivité 2.

## Garantie



\* Étendue à 5 ans pour le compresseur des pompes à chaleur Alféa si un contrat d'entretien annuel est régulièrement souscrit par le client final.

\*\* 3 ans pièces et 1 an main-d'œuvre, si mise en service effectuée par un SAV agréé dans les 6 mois maximum à compter de la date de facturation par Atlantic.

Le **GROUPE ATLANTIC** est un groupe français qui conçoit, produit et commercialise des solutions de confort thermique : chauffage de l'air et de l'eau, climatisation et renouvellement de l'air... pour les logements individuels, collectifs et le secteur tertiaire.

## Les chiffres clés

Fondé en 1968, le GROUPE ATLANTIC c'est :

- Un acteur majeur du confort thermique
- 4400 collaborateurs
- 950 M€ de chiffre d'affaires
- 15 sites industriels dont 9 en France
- 4% du CA dédié à la R&D
- 7 marques stratégiques
- Une expertise multi-énergies, multi-fonctions et multi-technologies
- Une présence internationale
- Des millions d'utilisateurs



**ATLANTIC EST UNE MARQUE FRANÇAISE**

### Direction Atlantic

Pompes à chaleur et Chaudières  
58 avenue du Général Leclerc - 92340 Bourg-la-Reine



Cachet :